

PROJECT

Year: 2002-2004

No.: 5979 - 6245

Client:

Phil & Søn A/S – A.P.
Møller og Hustru
Chastine Mc-Kinney
Møllers Fond til almene
Formaal, Denmark

Subject:

Supply and erection of
steel structures for the
Opera in Copenhagen.
The project included
the roof structures,
front columns and foyer
balconies.
The largest roof sections
weighed 275 tons, when
they were craned into
position.

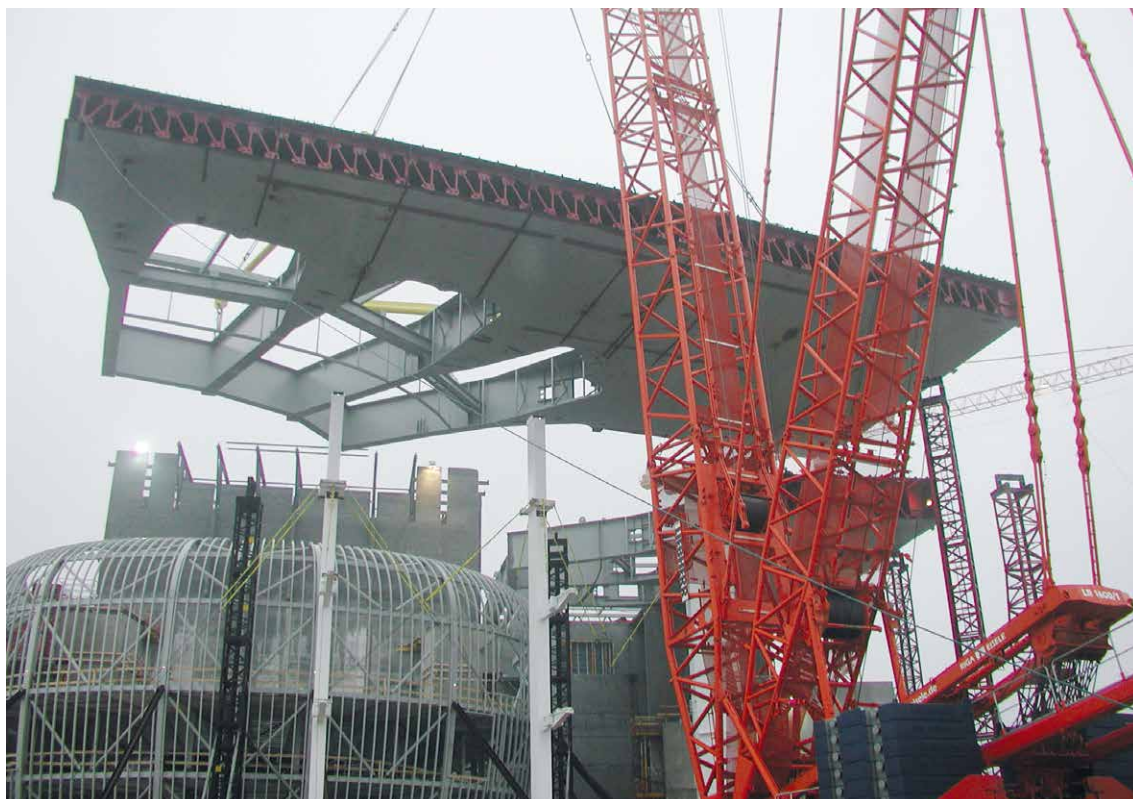
Size:

H: 26 m
W: 90 m
L: 160 m

Weight:

approx. 3.000 tons

The Opera in Copenhagen Operahuset i København



PROJEKT

År: 2002-2004

Nr.: 5979 - 6245

Bygherre:

Phil & Søn A/S – A.P.
Møller og Hustru
Chastine Mc-Kinney
Møllers Fond til almene
Formaal, Danmark

Emne:

Levering og montage af
stålkonstruktionerne til
Operahuset i Køben-
havn. Leverancen inde-
holdt bl.a. tagkonstruk-
tioner, faceadesøjler
og foyerstål. De største
tagelementer vejede 275
tons, da de blev løftet
på plads.

Størrelse:

H: 26 m
B: 90 m
L: 160 m

Vægt:

ca. 3.000 tons

